



# Microsoft Dynamics AX 2012

## Produktüberblick

Microsoft Deutschland GmbH  
Microsoft Österreich GmbH  
Microsoft Schweiz GmbH  
Juli 2012

# Microsoft Dynamics AX 2012

## Inhalt

<a href="#">Überblick</a> .....	4
<a href="#">Branchenspezifische Funktionalitäten</a> .....	5
<a href="#">Fertigung</a> .....	5
<a href="#">Einzelhandel</a> .....	5
<a href="#">Großhandel/Distribution</a> .....	5
<a href="#">Dienstleistungen</a> .....	5
<a href="#">Öffentliche Verwaltung</a> .....	5
<a href="#">Branchen- und ERP-Kernfunktionalitäten</a> .....	6
<a href="#">Finanzmanagement</a> .....	6
<a href="#">Personalverwaltung</a> .....	8
<a href="#">Produktion</a> .....	9
<a href="#">Supply Chain Management</a> .....	11
<a href="#">Beschaffung und Einkauf</a> .....	12
<a href="#">Einzelhandel</a> .....	14
<a href="#">Projektmanagement und -abrechnung</a> .....	15
<a href="#">Vertrieb und Marketing (CRM)</a> .....	17
<a href="#">Servicemanagement</a> .....	18
<a href="#">Business Intelligence und Reporting</a> .....	19
<a href="#">Application Foundation</a> .....	20
<a href="#">Referenzdaten</a> .....	20
<a href="#">Stammdaten</a> .....	20
<a href="#">Globale Engines</a> .....	21
<a href="#">Systemarchitektur</a> .....	22
<a href="#">Clients</a> .....	22
<a href="#">Server</a> .....	23
<a href="#">Tools/Werkzeuge</a> .....	24

# Microsoft Dynamics AX 2012

## Produktüberblick

### Über dieses Dokument

Dieser Produktüberblick bietet Lesern, die noch nicht mit der ERP-Lösung Microsoft Dynamics AX vertraut sind, grundlegende Informationen zu Aufbau, Funktionen und Vorteilen der aktuellen Version AX 2012. Sie erfahren mehr über den Nutzen für Unternehmen in unseren Fokusbranchen – Fertigung, Großhandel/Distribution, Dienstleistungen, Einzelhandel und öffentliche Verwaltung – und Sie lernen die horizontalen Funktionalitäten beispielsweise für Finanzmanagement, Personalverwaltung oder Supply Chain Management kennen. Im letzten Abschnitt werden die Application Foundation, die Systemarchitektur und die Interoperabilität mit den Microsoft Office-Produkten und der Application Platform von Microsoft beschrieben.

Microsoft Dynamics AX 2012 ist die ERP-Lösung von Microsoft für Unternehmen des gehobenen Mittelstands und für Großunternehmen, die es Ihren Mitarbeitern ermöglicht, Wandel und Veränderungen aus dem Geschäftsumfeld aufzunehmen und mitzugestalten und so Ihren Erfolg voranzutreiben. Durch die Kombination aus umfassenden ERP- und vordefinierten Branchenfunktionalitäten erhalten Sie eine leistungsstarke Lösung, mit der Sie in kürzester Zeit einen nachhaltigen Nutzen erzielen können. Zudem profitieren Sie von mehr Agilität, um Ihre Geschäftspotenziale zu maximieren, und von mehr Einfachheit, sodass sich die Produktivität Ihrer Mitarbeiter steigern lässt. Dank der durchgängigen Interoperabilität profitieren Sie weiterhin von Ihren früheren Investitionen in andere Microsoft-Produkte. Dies verringert nicht nur die Total Cost of Ownership (TCO), sondern Sie können auch Innovationen in Ihrem Unternehmen leichter vorantreiben.



Abbildung 1: Microsoft Dynamics AX 2012 im Überblick

Die rollenbasierte Benutzeroberfläche von Microsoft Dynamics AX umfasst mehr als 30 Rollencenter und erleichtert Ihren Mitarbeitern, in zentralen Geschäftsbereichen auf Self-Service-Funktionen für Business Intelligence (BI) und Reporting zuzugreifen. Die Lizenzierung von Microsoft Dynamics AX 2012 erfolgt über ein einfaches Lizenzmodell, das auf individuellen Benutzertypen basiert. So kaufen Sie nur die Anzahl von Lizenzen, die Sie wirklich benötigen, und können bei neuem Wachstum jederzeit weitere Lizenzen hinzufügen.

# Microsoft Dynamics AX 2012

## Produktüberblick

### Überblick



In nur einer Lösung bietet Microsoft Dynamics AX 2012 vordefinierte Funktionen für die speziellen Anforderungen in fünf Branchen: Fertigung, Großhandel/Distribution, Einzelhandel, Dienstleistungen und öffentliche Verwaltung.\* Darüber hinaus unterstützen die ERP-Kernfunktionalitäten Ihre Anwender in Finanzmanagement, Personalverwaltung, Supply Chain Management, Vertrieb, Marketing und weiteren Geschäftsbereichen. Die Abbildung 2 zeigt einen Überblick über die Funktionalitäten von Microsoft Dynamics AX 2012.

Zudem stehen Ihnen vertikale Paketlösungen über das Microsoft Partner Network, einem großen Partnerökosystem aus Global System Integrators (GSIs), Independent Software Vendors (ISVs) und Value-Added Resellers (VARs), zur Verfügung. Mit Microsoft Dynamics AX können globale Organisationen sowohl standortübergreifende Produktions- und Vertriebsprozesse mit gemeinsamen Stammdaten und Abläufen als auch die Bereitstellung länderspezifischer Funktionen in einer integrierten Installation steuern. Entwicklerwerkzeuge wie Microsoft Visual Studio ermöglichen die einfache Anpassung an spezifische Geschäftsanforderungen.



Abbildung 2: Funktionale Bereiche von Microsoft Dynamics AX 2012

\* Die länderspezifischen Funktionen für die öffentliche Verwaltung sind derzeit nur in den USA und Kanada verfügbar. Für Informationen über eventuell geplante Lokalisierungen wenden Sie sich bitte an Ihre Microsoft-Landesniederlassung.

### Branchenspezifische Funktionalitäten

#### Fertigung

Profitieren Sie von einer zentralen, integrierten Lösung, die operative Funktionalitäten für die diskrete Fertigung und Prozessfertigung sowie Lean Manufacturing bereitstellt. Nutzen Sie zudem leistungsstarke horizontale Funktionen für die Produktionssteuerung und das Supply Chain Management, um Ihr Fertigungsunternehmen zu modernisieren und zu vergrößern. Unterstützt werden unter anderem:

- Diskrete Fertigung
- Prozessfertigung
- Lean Manufacturing
- Standortübergreifende Planung und Produktion
- Zeiterfassung/BDE



#### Einzelhandel

Das heutige Wirtschaftsumfeld bietet Einzelhändlern so viele Chancen wie nie zuvor, birgt aber auch neue Herausforderungen. Ökonomische Faktoren, eine immer größere Produktvielfalt, neue Einkaufsformen sowie die allgegenwärtige Verfügbarkeit von Informationen sorgen dafür, dass Käufer von ihren Händlern immer mehr erwarten. Dynamische Händler setzen auf echten Multi-Channel-Handel – mit einer durchgängigen Lösung für alle Abläufe in Filiale und Zentrale:

- Point of Sale
- Multi-Channel-Management
- Filialbetrieb
- Merchandising

#### Großhandel/Distribution

Bleiben Sie auch bei zunehmender Komplexität und schnellem Wandel in einem globalen Marktumfeld wettbewerbsfähig: Microsoft Dynamics AX 2012 bietet zentrale Funktionalitäten wie Supply Chain Management und Multi-Site-Prozesssteuerung, mit denen Sie Ihr Unternehmen einfach skalieren können. Zu den branchenspezifischen Funktionalitäten für Großhandel und Distribution zählen:

- Lagerverwaltung
- Supply Chain Planning
- Order Management
- Produktinformationsmanagement
- Beschaffung und Einkauf

#### Dienstleistungen

In der Dienstleistungsbranche dreht sich alles darum, stets die Balance zwischen Ressourceneinsatz, Zeitaufwand und Kosten bei der Erbringung von Serviceleistungen und deren finanziellen Erträgen zu halten. Zentrale Funktionalitäten sind:

- Projektmanagement und -abrechnung
- Projektbudgetierung und Kostenkontrolle
- Mitarbeiter-Self-Service
- Client Relationship Management

#### Öffentliche Verwaltung

Einrichtungen der öffentlichen Verwaltung stehen nicht nur vor der Herausforderung, Legacy-Anwendungen abzulösen, sondern sie müssen auch ihre Produktivität steigern, transparenter agieren und Compliance- sowie finanzbezogene Anforderungen erfüllen. Microsoft Dynamics AX 2012 bietet Funktionalitäten für verschiedene Verfahren, die Beziehungspflege und das Finanzmanagement:

- Subventionsverwaltung und mehrjährige Projektplanung
- Budgetkontrolle und Haushaltsplanung
- Unterstützung für Bürgerservices

### Branchen- und ERP-Kernfunktionalitäten

#### Finanzmanagement

Profitieren Sie von schnellen und effizienten Funktionen für Finanztransaktionen, Finanzabgleich zwischen verschiedenen Standorten und der Hauptniederlassung sowie Kostenrechnung. Verschaffen Sie sich Transparenz in Ihren Finanzdaten, kontrollieren Sie Budgets und Ausgaben und etablieren Sie Buchhaltungsrichtlinien und -regeln.

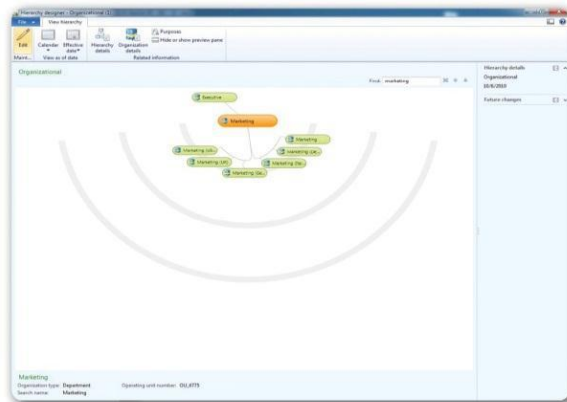


Abbildung 3: Erstellung von Organisationshierarchien anhand von Finanzdimensionen, um die Geschäftstätigkeit aus verschiedenen Perspektiven zu analysieren

Funktionalität	Beschreibung
<b>Rollencenter</b>	Buchhalter, Buchhaltungsleiter, Debitorenbuchhalter, Kreditorenbuchhalter, Bilanzbuchhalter, Chief Executive Officer (CEO), Chief Financial Officer (CFO), Controller, Budgetmanager, Umweltbeauftragter, Leiter Mahnwesen
<b>Sachkonten</b>	Verwaltung für Finanzbuchhaltungsdaten mit der Möglichkeit, mehrere und wiederkehrende Erfassungen zu konfigurieren; Aufteilung von Kosten und Einnahmen sowie Unterstützung für Abschlussprozeduren, einschließlich Vorbereitung von Schlussbuchungen. Mehr Transparenz dank unbegrenzter Finanzdimensionen und umfassender Kontenstrukturen und -regeln.
<b>Bankwesen</b>	Pflege der Bankkonten der rechtlichen Einheiten und der Finanzinstrumente, die mit diesen Bankkonten verknüpft sind. Überwachung von Überweisungen, Zahlungen, Wechseln und Salden, inklusive elektronischer Zahlungen. Steuerung von Bankgarantien und Schecks.
<b>Kreditorenbuchhaltung</b>	Abgleich und Bezahlung von Rechnungen, Aufteilung von Zusatzkosten, Auszahlung von Reisekosten, Provisionen und Gehältern sowie Verfolgung von Vorauszahlungen bei Bestellungen. Bereitstellung eines Lieferantenportals mit Self-Service-Funktionen für den Zugriff auf relevante Informationen.
<b>Debitorenbuchhaltung</b>	Steuerung von Rechnungen, Verkaufsbedingungen und Rabatten. Verarbeitung von Kundenvorauszahlungen. Empfang und Erfassung von Kundenzahlungen. Überwachung von Kreditauskünften. Mahnwesen mit Integration in das Case-Management, um alle Aktivitäten zu einer Anfrage zu zentralisieren und zu steuern.
<b>Anlagevermögen</b>	Verwaltung des gesamten Buchungslebenszyklus von Anlagen – von der Anschaffung bis zur Abschreibung.
<b>Kostenrechnung</b>	Verfolgung, Erfassung und Analyse von Kosten, die mit Produkten oder Aktivitäten verbunden sind, einschließlich Normalkosten-, Vollkosten- und Standardkostenrechnung.

# Microsoft Dynamics AX 2012

## Produktüberblick: Branchen- und ERP-Kernfunktionalitäten

<b>Intercompany-Buchhaltung und Unterstützung für Shared Services</b>	Buchung von Transaktionen zwischen verschiedenen Standorten und der Hauptniederlassung. Konsolidierung von Finanzdatensätzen. Unterstützung für Shared Services in Unternehmen mit mehreren rechtlichen Einheiten durch eine zentralisierte Verarbeitung von Kunden- und Lieferantenzahlungen.
<b>Länderspezifische Funktionalitäten</b>	Unterstützung mehrerer Währungen sowie länderspezifischer Funktionalitäten, mit denen Unternehmen lokale und regionale Finanzgesetzgebungen (z. B. für die Mehrwertsteuerberechnung) und Marktanforderungen (z. B. beim elektronischen Zahlungsverkehr) abbilden können.
<b>Budgetkontrolle</b>	Steuerung Ihres Unternehmensbudgets, unter anderem mit flexiblen Konfigurationsoptionen, sofortiger Berechnung verfügbarer Budgetmittel, Budgetpools und Budgetworkflows für Überprüfungen und Freigaben.
<b>Compliance und interne Kontrollen</b>	Sicherstellung von Compliance mit Vorgaben, Richtlinien und Geschäftsregeln. Implementierung und Durchsetzung interner Kontrollen mit dem Compliance Center. Festlegung von Unternehmensrichtlinien für Ausgaben, Rechnungen und Bestellungen sowie Automatisierung des Auditierungsprozesses mit der Audit Workbench. Elektronische Signaturen zur eindeutigen Identifizierung und Erfassung der Mitarbeiter, die Änderungen vornehmen oder genehmigen. Das Toolset wird durch ein Datenbankprotokoll ergänzt, in dem Administratoren sehen können, wann und durch wen ein Datensatz erstellt oder zuletzt bearbeitet wurde. Zuweisung von Zuständigkeiten mit rollenbasierter Sicherheit. Bestimmung des CO <sub>2</sub> -Footprints im Rollcenter des Umweltbeauftragten.
<b>Finanzreporting</b>	<p>Finanzberichte ermöglichen eine individuelle Reportingstruktur und die Verknüpfung von Sachkonten oder Dimensionen mit diesen Reportingstrukturen. Finanzberichte zur Erfüllung gesetzlicher Vorgaben und internationaler Buchhaltungsstandards, beispielsweise Bilanzen, GuV-Rechnung und Kapitalflussrechnung. Finanzberichte sind XBRL-kompatibel (Extensible Business Reporting Language).</p> <p>Transaktionsberichte (Abruf von Daten aus der Datenbank für die Transaktionsverarbeitung), analytische Berichte (Abruf von Daten aus Microsoft SQL Server Analysis Services Cubes) und Kennzahlen (KPIs) für eine umfassende Transparenz der gesamten Finanzsituation Ihres Unternehmens. Beispiele für vordefinierte Cubes im Finanzbereich sind Kreditoren, Debitoren, ökologische Nachhaltigkeit und Sachkonten.</p> <p>Erstellung von hochwertigen Berichten ohne IT-Unterstützung, Konsolidierung zwischen Microsoft Dynamics AX und anderen Buchhaltungssystemen sowie sichere Berichtsverteilung und -speicherung über die zentralisierte Berichtsbibliothek mit Management Reporter.*</p>

\* Voraussetzung: Management Reporter.

# Microsoft Dynamics AX 2012

## Produktüberblick: Branchen- und ERP-Kernfunktionalitäten

### Personalverwaltung

Nutzen Sie umfassende Funktionen für die Personalverwaltung – beispielsweise bei der Speicherung und Verwaltung von Mitarbeiterdatensätzen, der Einstellung und Weiterbildung von Mitarbeitern und bei der übergreifenden Unternehmenssteuerung.



Abbildung 4: Skill-Gap-Analyse für Personen und Positionen

Funktionalität	Beschreibung
<b>Rollcenter</b>	Personalleiter, Schulungsleiter
<b>Unternehmenssteuerung</b>	Administration Ihrer organisatorischen Strukturen, einschließlich formeller und informeller Hierarchien und Positionsverwaltung.
<b>Personalbeschaffung und Bewerberauswahl</b>	Administration von Recruitment-Prozessen, einschließlich Kampagnen, Screening, Entwicklungen und Bewerberkorrespondenz. Sites Services* erweitern den Recruitment-Prozess um einen Cloud-basierten Service, der die Stellenausschreibung und die Erfassung externer Bewerbungen vereinfacht.
<b>Entwicklungs- und Leistungsverwaltung</b>	Steuerung der Mitarbeiterentwicklung und Performance einschließlich Entwicklungsplänen, Skill-Gap-Analysewerkzeugen und regelmäßigen Karrieregesprächen.
<b>Abgleich von Fähigkeiten</b>	Analyse von Fähigkeiten (Lücken) basierend auf Stellenprofilen und Suche nach Fähigkeiten (einschließlich Filtern und Gewichtung).
<b>Training</b>	Einrichtung, Bereitstellung und Auswertung von Schulungen.
<b>Mitarbeiterportal</b>	Zentrales Self-Service-Portal für die Verwaltung persönlicher Informationen, Zeiterfassung, Bestellung von Produkten, Reisekostenabrechnungen und mehr.
<b>Reisekosten</b>	Steuerung von Reisekostenabrechnungen mit integrierten Workflows. Übermittlung einer Reiseanforderung mit Kostenkalkulation zur Freigabe. Definition von Spesenrichtlinien und Automatisierung des Erstattungsprozesses. Auswertung des Ausgabenverhaltens mit dem Expense Management Cube.
<b>Benefitverwaltung</b>	Festlegung von internen Benefitplänen, Zuweisung von Mitarbeitern, Definition von leistungsabhängigen Incentives.
<b>Abwesenheitsverwaltung</b>	Einführung, Kommunikation und Überwachung von Abwesenheitsrichtlinien.
<b>Zeiterfassung</b>	Verfolgung profilbasierter Arbeitszeiten (Ein-/Ausstempeln) für Mitarbeiter und Generierung von Zahlungsinformationen für das Lohn-/Gehaltssystem.

\* Wenden Sie sich an Ihren Microsoft Dynamics-Partner oder eine Microsoft-Landesniederlassung, um mehr über die Verfügbarkeit zu erfahren.



# Microsoft Dynamics AX 2012

## Produktüberblick: Branchen- und ERP-Kernfunktionalitäten

### Produktion

Verkürzen Sie Durchlaufzeiten, steuern Sie eine kundenindividuelle Produktion und setzen Sie Ihre Ressourcen effizient in der diskreten Fertigung und Prozessfertigung sowie im Lean Manufacturing ein. Verfolgen Sie Ihren Produktionsfortschritt anhand von Echtzeitdaten, berechnen Sie zuverlässige Liefertermine und senken Sie Ihre Kosten. Nutzen Sie mehrere Produktionsstrategien, beispielsweise Make-to-Stock und Make-to-Order, sowie Push- und Pull-Mechanismen.

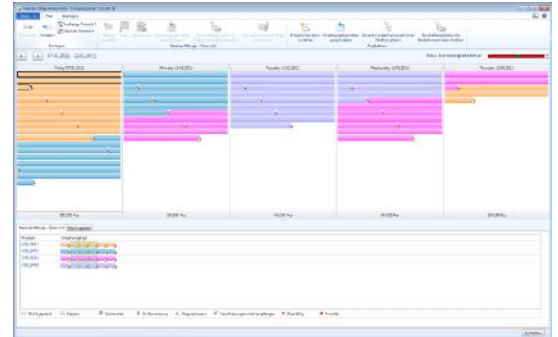


Abbildung 5: Intuitive Visualisierung mit der Kanban-Plantafel, die Ihnen den Status aller Fertigungsaufträge auf einen Blick zeigt

Funktionalität	Beschreibung
<b>Rollcenter</b>	Betriebsleiter, Produktionsleiter
<b>Material- und Kapazitätsplanung</b>	Optimierung von Materialplanung, Absatzprognosen und Produktionsplanung. Gleichzeitige Planung von Materialien und Kapazitäten. Berechnung von Daten für Verfügbarkeits- und Lieferzusagen (Available-to-Promise [ATP] und Capable-to-Promise [CTP]). Terminierung und Umsetzung von Arbeitsplänen und Einzelvorgängen. Verwendung begrenzter oder unbegrenzter Planung.
<b>Produktionsplanung und -sequenzierung</b>	Schnelle Planung und Neuplanung von Arbeitsgängen und Simulation von Alternativen durch einfaches Drag-and-Drop in Gantt-Diagrammen. Auflösung von Engpässen durch die Neuzuweisung von Einzelvorgängen an alternative Ressourcengruppen. Optimierte Planung in der gesamten Organisation mit einem einheitlichen Ressourcenmodell und einer einheitlichen Planungsengine. Optimierung der Maschinenauslastung durch Kombination ähnlicher Produkte, während Kunden mehrere Qualitätskriterien pro Produkt verwenden können.
<b>Ressourcensteuerung</b>	Planung und Verfolgung von Materialien, Fertigungsbereichen und Mitarbeitern. Ressourcenplanung anhand von Fertigungsaktivitäten und Ressourcenprofilen. Mögliche Ressourcentypen sind Werkzeug, Maschine, Lieferant, Standort und Mitarbeiter. Mögliche Prinzipien für die Ressourcenzuordnung sind Anforderungstypen wie Ressource(ngruppe), Art, Fähigkeit, Fertigkeit, Kurs, Zertifikat und Titel.
<b>Fremdfertigung</b>	Verschiedene Kooperationsmodelle mit Subunternehmen, einschließlich der Auslagerung von Einzelvorgängen, Zukauf von Fremdartikeln oder Materialbereitstellung für Auftragnehmer. Verknüpfung von Bestellungen mit Fertigungsaufträgen.
<b>Fertigungsstückliste und Rezepturen</b>	Erstellung von Stücklisten einschließlich Phantomstücklisten mit dem grafischen Stücklistendesigner. Bearbeitung und Verfolgung einzelner Positionen. Steuerung von mehrstufigen Formeln und Rezepturen sowie Verwaltung von Haupt- und Nebenprodukten. Versionskontrolle für die Freigabe der richtigen Stückliste und elektronische Signaturen für die Verfolgung von Änderungen.

# Microsoft Dynamics AX 2012

## Produktüberblick: Branchen- und ERP-Kernfunktionalitäten

<b>Produktkonfiguration</b>	Konfiguration von Produkten mit individuellen Stücklisten und Arbeitsgängen. Die Produktkonfigurationsmodelle können direkt aus Verkaufsaufträgen, Angeboten, Bestellungen und Fertigungsaufträgen genutzt werden.
<b>Arbeitsplansteuerung</b>	Planung einfacher, sequenzieller und komplexer Netzwerke. Nutzung simultaner Arbeitspläne im gleichen Netzwerk. Verwendung von Grob- und Feinplanungen für Ihre Kapazitäten. Gruppierung der Arbeitsbereiche an Ihren Standorten in logische Fertigungseinheiten.
<b>Fertigungsaufträge</b>	Erstellung, Planung, Visualisierung, Verfolgung, Aufteilung, Stornierung oder Kategorisierung von Fertigungsaufträgen für mehr Effizienz. Erstellung von Fertigungsaufträgen direkt aus Verkaufsaufträgen. Verfolgung des Produktionsstatus (erstellt, vorkalkuliert, eingeplant, freigegeben, gestartet, fertig gemeldet und nachkalkuliert). Verfolgung von Ausschuss auf Stücklisten-, Ressourcen- und Arbeitsgabeebene.
<b>Zeiterfassung/BDE</b>	Steuerung aller Produktionsschritte. Erfassung von Produkten, Ressourcen und Artikeln für Einzelvorgänge und Arbeitsgänge. Die Datenerfassung über touchfähige Displays erleichtert die Bedienung für Ihre Mitarbeiter.
<b>Lagerdimensionen für die Prozessfertigung</b>	Definition mehrerer Lagerdimensionen: unterschiedliche Einheiten, Catch-Weight-Berechnungen, Kommissioniercodes, Varianten von Hauptartikeln und Chargen.
<b>Lean Manufacturing</b>	Modellierung von Herstellungs- und Logistikprozessen als Produktionsflüsse. Nutzung von Kanbans und Kanban-Tafeln, um Bedarfsanforderungen auszulösen.
<b>Produktionskostenrechnung</b>	Transparenz bei RIF (Ressourcen in Fertigung) und tatsächlichen Kosten dank Produktionsverfolgung und Reporting. Verfolgung detaillierter Ressourcen- und Produktkosten, einschließlich Arbeitsplatzkosten. Reporting von Produktionsvarianz mit Standardkosten.
<b>Produktionsreporting</b>	Umfassende Transparenz mit vordefinierten KPIs im SQL Server Analysis Daten-Cube für die Produktion.

# Microsoft Dynamics AX 2012

## Produktüberblick: Branchen- und ERP-Kernfunktionalitäten

### Supply Chain Management

Verknüpfen Sie Ihre Verkaufs- und Einkaufsprozesse mit Ihrer Logistik, Produktion und Lagerverwaltung, um entlang der gesamten Lieferkette für ein Höchstmaß an Transparenz zu sorgen und alle Abläufe effektiv zu steuern. Führen Sie verteilte Organisationen mit Intercompany- und Multi-Site-Funktionen.



Abbildung 6: Bedarfsplanung

Funktionalität	Beschreibung
<b>Rollcenter</b>	Einkäufer, Einkaufsleiter, Mitarbeiter Warenein- & -ausgang, Auftragsbearbeiter
<b>Lagerverwaltung</b>	Verfolgung von Artikeln mit Lagerdimensionen wie Standort, Lager, Lagerort, Palette sowie Chargen- und Seriennummer. Nutzung mehrerer Bestandskontrollsysteme und Lagerbewertungsmethoden wie First in/First out (FIFO), Last in/First out (LIFO), Standardkosten und gewichteter Durchschnitt. Senkung von Lagerkosten und Ausschuss mit der ABC-Analyse und Verbrauch von Beständen in optimaler Reihenfolge mit Haltbarkeitsdaten und Entnahmevorgaben wie FEFO oder FIFO.
<b>Standortübergreifende Lagerverwaltung</b>	Verwaltung von Lagerplätzen und Warenbewegungen in Lagern. Anwendung von Eingansalgorithmen mit mehreren Lagerzonen und Replenishment-Strategien. Optimierte Entnahme mit einfacher Methodenauswahl. Verwaltung verfügbarer Bestände je Lager.
<b>Schnittstelle zu Versendern</b>	Automatischer Datenaustausch mit Logistikdienstleistern (Fedex, UPS), einschließlich Frachtgebühren und Sendungsverfolgungsnummern.
<b>Qualitätsmanagement</b>	Verbesserte Geschäftsprozesse für Qualitätssicherung und -kontrolle sowie Chargenverfolgung, Verwaltung von Prüfprozessen und Quarantäneaufträge.
<b>Produktmanagement für Waren und Dienstleistungen</b>	Zentrale Steuerung der Produkte und Dienstleistungen, einschließlich Stücklisten und Prozessformeln (siehe Produktinformationsmanagement).
<b>Rücksendungen</b>	Steuerung des Rücksendeprozesses und der Optionen, wer Artikel zurücksenden darf und welche Artikel zurückgesendet werden dürfen. Kategorisierung der Rücksendungen nach Rücksendungsgründen oder Dispositionsmethoden.
<b>Produktprogrammplanung einschließlich Lieferterminezusagen</b>	Planung von Lieferterminen mithilfe von Arbeitsgang- oder Engpassplanung. Berechnung von Daten für Verfügbarkeits- und Lieferzusagen (Available-to-Promise [ATP] und Capable-to-Promise [CTP]). Standortübergreifende Planung.
<b>Forecasts</b>	Erstellung und Bearbeitung von Verkaufs- und Einkaufsforecasts. Spezifische Schlüssel für die Zuordnung von Forecasts zu einzelnen Artikeln und Perioden.
<b>Intercompany</b>	Intercompany-Prozesse zwischen Niederlassungen oder Distributionszentren, einschließlich automatischer Erstellung aller zugehörigen Aufträge und Bestellungen.

# Microsoft Dynamics AX 2012

## Produktüberblick: Branchen- und ERP-Kernfunktionalitäten

### Beschaffung und Einkauf

Vereinfachen Sie die direkte und indirekte Beschaffung von Waren und Dienstleistungen und etablieren Sie einen zentralisierten Einkauf in Ihrem Unternehmen, um Beschaffungsrichtlinien und -prozesse zu unterstützen.

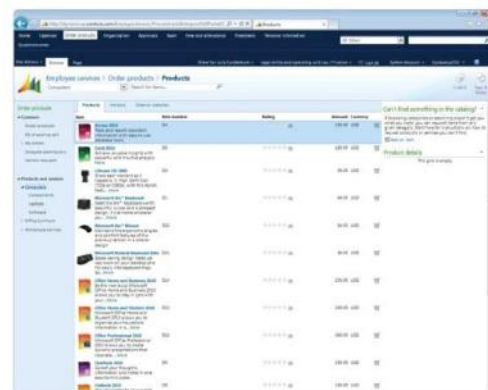


Abbildung 7: Katalogbasierte Beschaffung

Funktionalität	Beschreibung
<b>Rollencenter</b>	Einkäufer, Einkaufsleiter, Mitarbeiter Warenein- und -ausgang, Bestellsachbearbeiter
<b>Direkte Beschaffung</b>	Steuerung des gesamten Bestellzyklus – von der Planung über die Bestätigung und nachträgliche Änderung Ihrer Bestellungen bis hin zu Rücksendungen. Unterstützt werden auch Direktlieferungen, Proformabestellungen und Zusatzkosten für Bestellungen wie Frachtkosten, Versicherungsgebühren und nicht abzugsfähige Steuern.
<b>Handelsvereinbarungen (Lieferanten)</b>	Steuerung von Preisen und vielfältigen Rabattrichtlinien in allen Währungen. Abbildung des Preisrevisionsprozesses über Workflows, um Compliance mit internen Richtlinien zu sichern. Mit der generischen Währungsvereinbarung können Preise in einer Währung erstellt und automatisch in die Währung des Lieferanten umgewandelt werden.
<b>Rahmenbestellungen</b>	Verwaltung von finanziellen oder volumenbezogenen Vereinbarungen. Festlegung spezifischer Bedingungen und Statusüberwachung.
<b>Preisfragen</b>	Steuerung des Anfrageprozesses mit Lieferantenangeboten, -vergleichen und -auswahl. Erfassung von Kostenvoranschlägen über das Lieferantenportal. Nutzung von Sites Services*, um den Anfrageprozess durch Cloud-basierte Funktionen zu erleichtern.
<b>Lieferantenverwaltung</b>	Funktionen für Lieferantensuche, Beziehungspflege und die Anlage (Anforderung und Genehmigung) von Lieferanten über das Enterprise Portal mit Workflowunterstützung. Nutzung von Sites Services*, um neue Lieferanten mit Cloud-basierten Funktionen leichter einzubinden und die Kommunikation zu vereinfachen.
<b>Lieferantenportal</b>	Self-Service-Portal, auf dem Lieferanten ihre Profildaten aktualisieren, Kataloginhalte hochladen und Rechnungen und Zahlungen überwachen können. Kommunikation und Benachrichtigungen, Antworten auf Angebotsanforderungen sowie Performance-Analyse.

# Microsoft Dynamics AX 2012

## Produktüberblick: Branchen- und ERP-Kernfunktionalitäten

<b>Indirekte Beschaffung (Katalog- und Nicht-Katalogbestellungen)</b>	Steuerung von Bestellanforderungen mit oder ohne katalogbasiertem Beschaffungsprozess. Unterstützung durch Freigabeworkflow anhand der definierten Organisationshierarchie. Einfache Erstellung eines Microsoft SharePoint-basierten Katalogs mit Produkten, die im Produktinformationsmanagement definiert worden sind. Der Katalog unterstützt auch Abfragefunktionen für externe Lieferantenseiten. Umfassende Funktionen für die Budgetprüfung.
<b>Category-Management</b>	Definition verschiedener Kategoriehierarchien unabhängig von (aber dennoch verknüpft mit) Warencodes oder Katalog-/Artikelhierarchien, um die Gesamtausgaben anhand von Kategorien einfach zu verwalten.
<b>Bestellrichtlinien und Freigabelimits</b>	Umsetzung von Bestellrichtlinien, um den Beschaffungsprozess zu kontrollieren. Unterstützung von globalen Richtlinien und Prozessen und Anwendung auf Bestellanforderungen und Bestellungen einzelner rechtlicher bzw. operativer Einheiten. Für Beschaffung und Einkauf gibt es vordefinierte Prozesse wie die Steuerung des Katalogzugriffs, Kategorienverwaltung, Preisanfragen, Bestellanforderungskontrollen sowie Bestellerstellung und Bedarfskonsolidierung. Zudem bietet Microsoft Dynamics AX 2012 Mechanismen für Ausgabenüberprüfungen und Freigabelimits.
<b>Reporting</b>	Transparenz in den Einkaufsprozessen durch Berichte, BI-Funktionalitäten und Analysen z. B. von Lieferanten- und Bestellkosten, Top-100-Lieferanten und Lieferantenperformance sowie KPIs. Enthalten ist ein vordefinierter Cube für den Einkaufsbereich.
<b>Beschaffungsworkflows</b>	Steuerung und Kontrolle von Beschaffungsabläufen. Mit der flexiblen und visuellen Workflow Engine können Einkaufsleiter die Effizienz steigern und Compliance mit internen Richtlinien sicherstellen.

\* Wenden Sie sich an Ihren Microsoft Dynamics-Partner oder eine Microsoft-Landesniederlassung, um mehr über die Verfügbarkeit zu erfahren.

# Microsoft Dynamics AX 2012

## Produktüberblick: Branchen- und ERP-Kernfunktionalitäten

### Einzelhandel

Erweitern Sie Ihre ERP-Lösung um Multi-Channel-Management und Funktionen zur Steuerung von Filialabläufen und Merchandising. Mit Microsoft Dynamics AX 2012 bilden Sie Ihr gesamtes Einzelhandelsgeschäft auf einer zentralen Plattform ab.



Abbildung 8: Mehr Produktivität und besserer Service dank einer flexiblen rollenbasierten Oberfläche – wie hier das Display am POS

Funktionalität	Beschreibung
<b>Point of Sale (POS)</b>	Vollständige Integration der POS-Komponenten, sodass die Kasse auch dann verwendet werden kann, wenn die Verbindung zur Zentrale unterbrochen sein sollte. Einfache Oberflächenanpassung je Rolle am POS per Drag-and-Drop. Weitere leistungsstarke Funktionen: Zahlung auf Rechnung, Gutscheine, Retourenverwaltung, Infocodes, Erstattungen/Preisnachlässe, Lagerbelege/Bestandsabfragen/Inventuren sowie Echtzeitaktualisierungen von Kundendatensätzen und Treueprogrammen.
<b>Zentralisiertes Filialmanagement</b>	Zentralisiertes Management von POS-Terminals mit visuellen und funktionalen Profilen, Layouts für Benutzeroberflächen und Mitarbeiterberechtigungen. Konsistente Datenmodelle und Geschäftslogiken sorgen für präzise, aktuelle Daten. Leistungsstarke Datenreplizierung für einheitliche Aktualisierungen in der gesamten Organisation, beispielsweise konfigurierbare, flexible Lager- und Finanzaktualisierungen, Zahlungen zu Verkaufsaufträgen, Einsatz von Gutscheinkarten und Buchung/Einlösung von Treuepunkten. Einheitliche Arbeitsumgebungen für Ihr Personal in allen Filialen – national wie international.
<b>Multi-Channel-Management</b>	Integration von Vertriebskanälen in Onlinemarktplätze und -shops für neue Absatzchancen, intensivere Kundeninteraktionen und das Sammeln von Feedback.* Integration von Sortiments- und Category-Management in Online-Channels. Mehr Komfort mit Cross-Channel-Szenarien, z. B. Onlinekauf/Filialabholung.
<b>Merchandising</b>	Category-Management für eine zentrale Sortimentsgestaltung – einschließlich Erstellung, Planung, Verfolgung und Nutzung von Artikelhierarchien. Verbesserte Rentabilität mit flexibler Preisgestaltung: Preisnachlässe, Coupons, Gruppen-, Artikel- und Kundenrabatte, Baukastensysteme (Mix-and-Match) sowie Bonusszenarien.
<b>Order Management</b>	Erstellung von Aufträgen und Angeboten direkt vor den Augen der Kunden mit POS-basierten Order-Management-Funktionen. Verwaltung und Nutzung der jeweils anwendbaren steuerlichen Vorschriften. Durchführung von Preis- und Bestandsabfragen auf Knopfdruck und Unterstützung von Bestandsreservierungen.
<b>Hardware- und Payment-Compliance</b>	Unterstützung von Branchenstandards im Einzelhandel wie OPOS, um die Auswahl möglicher POS-Hardware und Peripheriegeräte zu vergrößern. Compliance mit und fortlaufende Unterstützung von PCI-Datensicherheitsstandards.*

\* Wenden Sie sich an Ihren Microsoft Dynamics-Partner oder eine Microsoft-Landesniederlassung, um mehr über die Verfügbarkeit zu erfahren.

# Microsoft Dynamics AX 2012

## Produktüberblick: Branchen- und ERP-Kernfunktionalitäten

### Projektmanagement und -abrechnung

Unterstützen Sie die Arbeit Ihrer Projektmanager durch eine verbesserte Planungs-, Ressourcen- und finanzielle Kontrolle – sowohl bei kurzfristigen als auch bei langfristigen internen und externen Projekten. Diese Funktionalitäten sind nahtlos in andere Microsoft Dynamics AX-Bereiche integriert, beispielsweise Finanzbuchhaltung, Vertrieb, Beschaffung und Produktion.

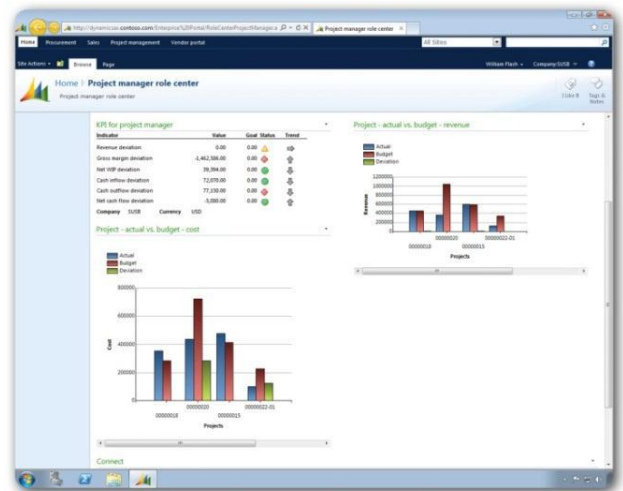


Abbildung 9: Rollencenter des Projektmanagers

Funktionalität	Beschreibung
<b>Rollencenter</b>	Projektleiter, Projektteammitglied
<b>Projektmanagement</b>	Planung, Erstellung, Steuerung, Kontrolle und Abschluss von Projekten – für verschiedene Projekttypen, z. B. Aufwands- oder Festpreisprojekte und interne Projekte. Einrichtung einer Projekthierarchie mit mehreren Teilprojekten. Einfache Planung von kleinen und großen Projekten durch den Abgleich von Arbeitsanforderungen und verfügbaren Ressourcen. Vorlagen für Projektstrukturpläne (s. u.) erleichtern die schnelle Planung bei wiederkehrenden Projekttypen. Mit Aufgabenanforderungen (Fähigkeiten, Ausbildung, Erfahrung) finden Sie stets die richtigen Ressourcen für Ihre Projekte.
<b>Projektstrukturpläne</b>	Erstellung eigener hierarchischer Projektstrukturpläne für mehr Kontrolle auf Detailebene. Ergänzung spezifischer Informationen pro Aktivität, einschließlich Planungsdaten, Kosten- und Umsatzschätzungen sowie Zuordnung von Mitarbeiterkompetenzen zu Projekten.
<b>Ressourcen- und Planungsmanagement</b>	Planung von Aufgaben und Zuordnung von Ressourcen. Verfolgung von Zeitplänen, verbrauchten Arbeitsstunden und Kosten bis Fertigstellung.
<b>Projektzeiterfassung und -abrechnung</b>	Präzise und schnelle Erfassung von Projektzeiten und -kosten. Zuweisung reisebezogener Aufwendungen zu bestimmten Projekten mit der Reisekostenabrechnung oder via Enterprise Portal, einschließlich Freigabeprozessen. Dank vollständiger Integration in die Reisekostenabrechnung können Aufwendungen auch auf mehrere Projekte aufgeteilt werden.

# Microsoft Dynamics AX 2012

## Produktüberblick: Branchen- und ERP-Kernfunktionalitäten

Funktionalität	Beschreibung
<b>Projektbuchhaltung und -fakturierung</b>	Erfassung und Aufschlüsselung von Projektkosten, Mitarbeiterstunden, verbrauchten Materialien und angefallenen Gebühren. Optimierte Projektabrechnung mit Rechnungsvorschlägen anhand von Stunden, Ausgaben, Materialien, Verkaufsaufträgen, Gebühren, Serviceverträgen, Voraus- und Abschlagszahlungen oder Meilensteinen. Aufteilung von Projektkosten auf mehrere Kunden oder interne Einheiten. Vorbehaltsklauseln für Kundenrechnungen und Lieferantenzahlungen. Genehmigungsworkflows vor Rechnungsversand. Begleichung von Rechnungen von Projektzulieferern, wenn Sie Zahlungen von Kunden erhalten (Pay-when-Paid-Modell). Ausgabelimits zur Durchsetzung vertraglicher Vereinbarungen.
<b>Projektangebote</b>	Schnelle Erstellung präziser Kostenvoranschläge anhand von Vorlagen für Projektstrukturpläne. Bewertung der Rentabilität im Zuge von Kostenschätzungen. Transparenz in Projekten durch Genehmigungsworkflows für Angebote.
<b>Projektfinanzierung</b>	Steuerung von Projektfinanzierung und Mittelbereitstellung durch Verknüpfung mit mehreren Finanzierungsquellen. Optionale Verbindungen zwischen Transaktionen und Finanzierungsquellen, Priorisierung vorhandener Mittel und Einschränkung der Verwendung auf bestimmte Aktivitäten oder Ausgabenklassen.
<b>Umsatzrealisierung und Projekte mit Ressourcen in Fertigung (RIF)</b>	Realisierung tatsächlicher Kosten, um Budgetüberziehungen zu vermeiden. Buchung und Kumulierung von Umsätzen für Festpreisprojekte auf Basis eines Prozentsatzes der Fertigstellung oder nach Vertragserfüllung. Kumulierung von Umsätzen oder Zeit- und Materialkosten, um die Gewinnspanne zu ermitteln. Steuerung von RIF in Investitionsprojekten – während der Projektlaufzeit und vor der endgültigen Umwandlung des RIF-Wertes in eine Anlage (bei Fertigstellung).
<b>Projektbudgetierung und Kostenkontrolle</b>	Projektsteuerung mit Forecasts (für Stunden, Ausgaben, Materialien, Gebühren, Teilzahlungen) und Budgets. Projektbudgets können über Workflows gesteuert werden, um Originalbudgets und Überarbeitungen freizugeben. Projektcontrolling mit Aufsummierung tatsächlicher Kosten, veranschlagter Kosten und verbleibender Budgets, um die zu erwartenden Gesamtkosten zu ermitteln und dem ursprünglichen Budget gegenüberzustellen. Messung der Auslastungsquote, indem Sie tatsächliche und budgetierte Stunden gegenüberstellen. Abgleich von fakturierten und abrechenbaren Transaktionen eines Projekts oder Vertrags mit dem Kostenvoranschlag.
<b>Interoperabilität mit Microsoft Project</b>	Optimiertes Projektmanagement dank Integration von Projekten beliebigen Umfangs in die Planungs- und Ressourcenmanagementfunktionen von Microsoft Project Server 2010. Bidirektionale Interoperabilität mit Microsoft Project für Projekte, Aktivitäten, Aufgaben und Ressourcenzuordnungen.
<b>Projektreporting</b>	Umfassende Transparenz bei der Performance Ihres Projektmanagements mit vordefinierten KPIs im Project Accounting Cube. Zugriff auf Standardberichte wie Gewinn/Verlust, verbrauchte Kosten, Personalkosten, Kundenumsatz, Soll-Ist-Kostenvergleich und Cashflow. Die Projektkontrolle gibt Ihnen eine Momentaufnahme Ihrer Projektperformance in Echtzeit.



# Microsoft Dynamics AX 2012

## Produktüberblick: Branchen- und ERP-Kernfunktionalitäten

### Vertrieb und Marketing (CRM)

Unterstützen Sie Ihre Mitarbeiter mit leistungsstarken, vollständig integrierten Funktionen für Kundenmanagement sowie Vertriebs- und Marketingsteuerung, sodass sie bessere Kundenbeziehungen aufbauen und pflegen und den Umsatz steigern können.

Funktionalität	Beschreibung
<b>Rollencenter</b>	Vertriebsmitarbeiter, Vertriebsleiter, Kundenbetreuer, Marketingmitarbeiter, Marketingleiter, Marketingteamleiter
<b>Vertriebsautomatisierung</b>	Forecasting und Planung
<b>Handelsvereinbarungen (Kunden)</b>	Steuerung von Preisen und vielfältigen Rabattrichtlinien in allen Währungen. Abbildung des Preisrevisionsprozesses über Workflows, um Compliance mit internen Richtlinien zu sichern. Mit der generischen Währungsvereinbarung können Preise in einer Währung erstellt und automatisch in die Währung des Kunden umgewandelt werden.
<b>Rahmenaufträge</b>	Verwaltung von finanziellen oder volumenbezogenen Vereinbarungen. Festlegung spezifischer Bedingungen und Statusüberwachung.
<b>Marketingautomatisierung</b>	Entwicklung, Durchführung, Follow-up und Analyse von Marketingkampagnen für jede beliebige definierte Gruppe von Kunden und Interessenten.
<b>Lead- und Verkaufschancensteuerung</b>	Bearbeitung von Leads und Verkaufschancen einschließlich Funktionen für die Erstellung, Überprüfung, Aktualisierung und Verwaltung von Leadinformationen. Verknüpfung von Mitarbeitern, Verantwortlichkeiten und Kampagnendaten mit gespeicherten Informationen.
<b>Verkaufsmanagement</b>	Festlegung, Überwachung und Steuerung der Vertriebsleistung nach Mitarbeitern, Verkaufseinheiten und Vertriebsorganisationen.
<b>Connector für Microsoft Dynamics CRM</b>	Einfacher Austausch von Vertriebsinformationen zwischen Microsoft Dynamics AX und Microsoft Dynamics CRM – sowohl mit dem Online Service als auch On-Premise.
<b>Case-Management (einschließlich Sites Services*)</b>	Effiziente Eröffnung, Zuordnung, Lösung und Nachverfolgung von Servicefällen über ein zentrales Formular. Erweiterung durch Sites Services*, um den Kundendialog mit Cloud-basierten Funktionen zu erleichtern.
<b>Commerce Services*</b>	Erweiterung Ihrer Absatzchancen durch die Einbindung zusätzlicher Vertriebskanäle, z. B. mit Ihrem eigenen Onlineshop oder mit Onlinemarktplätzen wie eBay.
<b>Reporting für Vertrieb und Marketing</b>	Mehr Transparenz bei der Vertriebs- und Marketingperformance mit vordefinierten KPIs in den Cubes für Vertrieb und Customer Relationship Management (CRM).

\* Wenden Sie sich an Ihren Microsoft Dynamics-Partner oder eine Microsoft-Landesniederlassung, um mehr über die Verfügbarkeit zu erfahren.

# Microsoft Dynamics AX 2012

## Produktüberblick: Branchen- und ERP-Kernfunktionalitäten

### Service-Management

Planen, verfolgen und analysieren Sie Ihre Serviceprozesse, um die Effizienz zu steigern, die gesamte Kosten- und Ertragsituation im Blick zu behalten und die Rentabilität im Kundenservice zu verbessern.

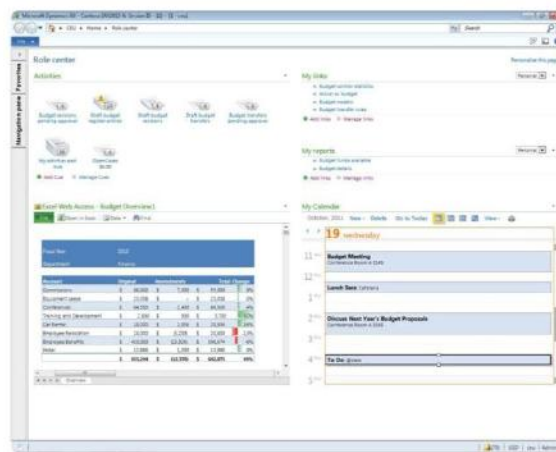


Abbildung 10: Bereitstellung kontextueller Informationen auf der rollenbasierten Benutzeroberfläche

Funktionalität	Beschreibung
<b>Rollencenter</b>	Leiter des Kundenservice
<b>Servicevereinbarungen</b>	Maßgeschneiderte Vertragsinhalte für eine große Bandbreite an Kundenanforderungen, Servicepreisen und Zahlungsvereinbarungen. Nutzung flexibler Vorlagen und schnelle Erstellung detaillierter, mehrstufiger Vereinbarungen sowie Festlegung der Aufgaben und Intervalle von Serviceanfragen.
<b>Serviceaufträge und -verträge</b>	Serviceaufträge repräsentieren den Besuch eines Servicetechnikers beim Kunden vor Ort. Manuelle oder automatische Erstellung von Aufträgen in regelmäßigen Abständen. Erfassung von Servicezeiten, -aufwendungen und -artikeln. Schnelle Erfassung von Serviceaufträgen per Internet über das Enterprise Portal.
<b>Serviceanfragen und Einsatzplanung</b>	Erstellung von Serviceaufgaben und Terminen direkt in Microsoft Outlook.
<b>Reparaturverwaltung</b>	Erfassung von Reparaturaufträgen, Verfolgung von Diagnosen und Eingabe von Lösungen. Identifizierung fehleranfälliger Produkte.
<b>Wartungsverträge</b>	Erstellung und Verarbeitung von Wartungsverträgen mit Festpreisen über verschiedene Zeiträume. Realisierung von Umsatz auf Basis fester oder unregelmäßiger Zeitintervalle und verschiedener Preisvereinbarungen.
<b>Performance-Reporting</b>	Analyse von Kosten sowie Gewinn und Verlust in Verbindung mit Serviceaufträgen.
<b>Kundenfeedback-management</b>	Nutzung von Case-Management und Fragebögen zur Verbesserung der Serviceleistungen für Kunden.

# Microsoft Dynamics AX 2012

## Produktüberblick: Business Intelligence und Reporting

### Business Intelligence und Reporting

Analysieren Sie mit flexiblen und anpassbaren Werkzeugen die Faktoren, die Ihr Unternehmensergebnis beeinflussen. Teilen Sie die Informationen mit Kollegen im gesamten Unternehmen und erarbeiten Sie gemeinsam Änderungen und Verbesserungen. Die Werkzeuge in Microsoft Dynamics AX 2012 basieren auf bewährten Microsoft-Lösungen für Business Intelligence.

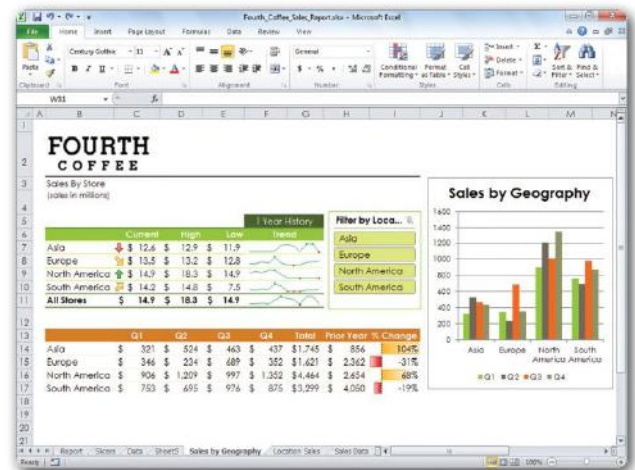


Abbildung 11: Einfacher Datenexport von Microsoft Dynamics AX nach Microsoft Excel

Funktionalität	Beschreibung
<b>Microsoft SQL Server Reporting Services</b>	Direkter Informationszugriff für Ihre Mitarbeiter über integrierte Berichte auf Basis von Microsoft SQL Server Reporting Services. Automatische Generierung individueller Berichte mit Microsoft SQL Server Report Builder, einem Ad-hoc-Abfragetool. Zugriff auf mehr als 800 Standardberichte, einschließlich analytischer Berichte.
<b>Microsoft SQL Server Analysis Services</b>	Mehr Transparenz für alle Mitarbeiter in Ihrem Unternehmen mit einfach zu bedienenden Funktionen für Online Analytical Processing (OLAP) und Datamining. Microsoft Dynamics AX 2012 bietet für zentrale Geschäftsbereiche vorkonfigurierte Daten-Cubes. Mitarbeiter können einfach auf Daten aus KPIs zugreifen – direkt in ihrem Rollcenter oder über Microsoft Excel.
<b>Management Reporter*</b>	Erstellung von hochwertigen Berichten ohne IT-Unterstützung, Konsolidierung zwischen Microsoft Dynamics AX und anderen Buchhaltungssystemen sowie sichere Berichtsverteilung und -speicherung über die zentralisierte Berichtsbibliothek mit Management Reporter.

\* Voraussetzung: Management Reporter.

# Microsoft Dynamics AX 2012

## Produktüberblick: Application Foundation

### Application Foundation

#### Referenzdaten

Stellen Sie wichtige Referenzdaten für die gemeinsame Nutzung in mehreren rechtlichen Einheiten zur Verfügung.

Funktionalität	Beschreibung
<b>Sprache</b>	Anzeige der Benutzeroberfläche, Onlinehilfe, Formulare, Berichte und Menüs von Microsoft Dynamics AX je Organisation und auch je Benutzer in jeder der verfügbaren Sprachen. Die Sprachen können auch für gedruckte Berichte, Rechnungen, Aufträge und Bestellungen und weitere Geschäftsbelege verwendet werden – auch von Remote-Benutzern auf der Enterprise Portal-Oberfläche. Eine Übersicht der verfügbaren Sprachen finden Sie <a href="#">hier</a> .
<b>Zeitzone</b>	Unterstützung für mehrere Zeitzonen, die auf Benutzerebene definiert werden können.
<b>Währung</b>	Effiziente Steuerung von Finanztransaktionen in mehreren Währungen, einschließlich Unterstützung für verschiedene Währungsberechnungen und Abruf von Wechselkursen. Zudem können Sie eine Basiswährung und eine zweite Währung für Berichtszwecke auswählen. Einheitliche Nutzung von Wechselkursen in mehreren rechtlichen Einheiten.
<b>Sonstiges</b>	Nutzung von anderen Referenzdaten wie Einheiten, Kategorien und Kalendern.

#### Stammdaten

Stellen Sie wichtige Stammdaten für die gemeinsame Nutzung in mehreren rechtlichen Einheiten zur Verfügung.

Funktionalität	Beschreibung
<b>Organisationsmodell</b>	Präzise Abbildung Ihres Unternehmens durch Modellierung von Organisationsstrukturen. Einrichtung mehrerer Organisationshierarchien, um Ihre Geschäftstätigkeit aus verschiedenen Perspektiven zu betrachten und auszuwerten. Definitionsmöglichkeiten für die folgenden Typen interner Organisationen: rechtliche Einheiten, Organisationseinheiten und Teams. Anzeige und Bearbeitung der Organisationshierarchie mithilfe grafischer Werkzeuge.
<b>Globales Adressbuch</b>	Gemeinsame, unternehmensweite Speicherung von Informationen zu allen Firmen und Personen (intern und extern) aus Ihrem Geschäftsumfeld. Die Informationen im globalen Adressbuch umfassen zum Beispiel Kunden, Interessenten, Lieferanten, Angestellte, Mitbewerber und Kontakte.
<b>Produktinformationsmanagement</b>	Zentrale Steuerung der Produkte und Dienstleistungen im gesamten Unternehmen, einschließlich Stücklisten (diskrete Fertigung), Rezepturen (Prozessfertigung), Varianten und konfigurierbarer Produkte. Beschreibung von Artikeln mit bis zu vier Artikeldimensionen: Konfiguration, Größe, Farbe, Schnitt.

# Microsoft Dynamics AX 2012

## Produktüberblick: Application Foundation

### Globale Engines

Nutzen Sie im gesamten Unternehmen die ERP-Kernfunktionalitäten, z. B. für die Steuerberechnung oder Ressourcenplanung, um mehrere rechtliche Einheiten und/oder operative Einheiten zu unterstützen.

Funktionalität	Beschreibung
<b>Steuerberechnung</b>	Flexible, mehrdimensionale Steuereinrichtung, um den Steuergesetzgebungen in unterschiedlichen Ländern zu entsprechen. Konfiguration von Steuern mit Steuercodes, Steuergruppen und Artikelsteuergruppen. Der Schwerpunkt der Steuerfunktionalität liegt auf Umsatzsteuern; es kann aber auch für die Konfiguration weiterer Abgaben und Steuern genutzt werden, wie länderspezifisches Steuerberichtsweisen, EU Reverse-Charge-Verfahren oder United States Use Tax.
<b>Ressourcenplanung</b>	Planung von Ressourcen anhand von Fertigungsaktivitäten und Ressourcenprofilen. Mögliche Ressourcentypen sind Werkzeug, Maschine, Lieferant, Standort und Mitarbeiter.
<b>Fragebögen</b>	Entwurf, Planung und Nutzung von Fragebögen, die für verschiedene funktionale Bereiche und rechtliche Einheiten genutzt werden können. Funktionen für die Kommunikation mit Zielgruppen innerhalb und außerhalb des Unternehmens. Veröffentlichung von Fragebögen im Web.
<b>Dokumentenmanagement</b>	Verknüpfung von Dokumenten mit Datensätzen. Unterstützung verschiedener Dokumenttypen wie Geschäftskorrespondenz, Tabellen und einfache Notizen.
<b>Geschäftsregeln</b>	Definition von Richtlinien und Regeln in funktionalen Modulen, um Ihre Geschäftsaktivitäten zu leiten. Mit dem Richtlinien-Framework können u. a. Freigabegrenzen für Ausgaben, Reisekostenabrechnungen, Bestellanforderungen sowie für Auditkontrollen von Dokumenten und Zahlungen von Kreditorenrechnungen definiert werden.
<b>Lagerdimensionen</b>	Verfolgung von physischen und finanzbezogenen Transaktionen durch Lagerdimensionen wie Standort, Lager, Lagerort, Palette sowie Chargen- und Seriennummer.
<b>Finanzdimensionen</b>	Umfassende Transparenz in allen Geschäftsvorgängen dank unbegrenzter Finanzdimensionen, die für Transaktionen hinterlegt werden können. Verwendung der Dimensionen in den einzelnen Bereichen von Microsoft Dynamics AX für Reportingzwecke, zum Beispiel für die Verfolgung von Kostenträgern, Kostenstellen, Abteilungen, Wertflüssen oder Produktlinien. Die Onlineaktualisierung der Sachkonten sorgt für ein schnelles und präzises Finanzberichtsweisen.

### Systemarchitektur

#### Clients

Ein Client stellt eine Oberfläche für die Anzeige der Daten und Funktionalitäten von Microsoft Dynamics AX bereit. Externe Anwendungen werden in Microsoft Dynamics AX integriert, um Funktionalitäten programmatisch einzubinden oder Daten auszutauschen. Der Windows-Client für Microsoft Dynamics AX bietet eine umfassende rollenbasierte Benutzeroberfläche. Unterstützte Webbrowser geben Ihnen via Enterprise Portal Zugriff auf Microsoft Dynamics AX-Funktionalitäten und -Daten. Zudem interagieren externe Anwendungen über Services und das Application Integration Framework (AIF) mit Microsoft Dynamics AX.

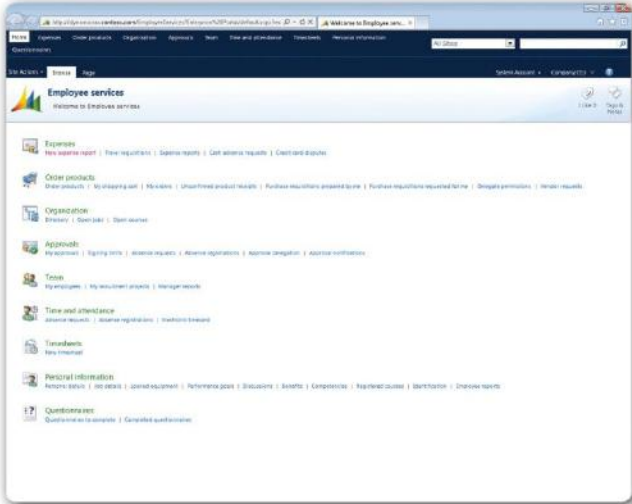


Abbildung 12: Self-Service-Portal für Mitarbeiter

Funktionalität	Beschreibung
<b>Windows-Client</b>	Zugriff auf ERP-Daten über den rollenbasierten Windows-Client. Mehr als 30 Rollcenter bieten Ihren Anwendern eine jeweils rollenspezifische „Startseite“ mit den wichtigsten Informationen und Funktionen, sodass sie ihre täglichen Aufgaben effektiver erledigen können. Die rollenbasierte Benutzeroberfläche umfasst außerdem Vorschaubereiche, Inforegister und Infoboxen, die die Produktivität verbessern.
<b>Interne und externe Portale</b>	Die Basis für Portale liefert die SharePoint-Technologie. Die rollenbasierte Benutzeroberfläche lässt sich auf den SharePoint-Client erweitern, um auf einen Teilbereich von Funktionalitäten zuzugreifen. Zudem umfasst Microsoft Dynamics AX 2012 vordefinierte Self-Service-Portale, z. B. für Mitarbeiter, Lieferanten und Kunden.
<b>Microsoft Office Add-ins</b>	Zugriff auf ERP-Daten direkt aus den Produktivitätswerkzeugen von Microsoft Office heraus. Office Add-ins bieten eine bidirektionale Interoperabilität mit Microsoft Excel und eine Integration in Microsoft Word.
<b>Hilfesystem</b>	Bereitstellung von Hilfedokumentation in verschiedenen Formaten für Endanwender. Einfache Erweiterung des Hilfesystems mit kundenspezifischer Dokumentation anhand von Vorlagen und der Hilfe-Infrastruktur.

# Microsoft Dynamics AX 2012

## Produktüberblick: Systemarchitektur

### Server

Funktionalität	Beschreibung
<b>Datenbankserver</b>	Microsoft Dynamics AX 2012 wird auf der SQL Server-Datenbank unterstützt. Mehr über die spezifischen Versionen erfahren Sie in den <a href="#">Systemanforderungen</a> .
<b>Services- und Anwendungsintegration</b>	Microsoft Dynamics AX 2012 beinhaltet ein Application Integration Framework (AIF) für Application-to-Application-Integrationsszenarien. Das AIF ist das Webservices-Framework und nutzt eine Komponente des Microsoft .NET Frameworks, die Windows Communication Foundation (WCF) genannt wird. Die WCF liefert die Basis für das Arbeiten mit Adaptern (z. B. Microsoft BizTalk Server Adapter) und Netzwerkprotokolle für die Kommunikation. Microsoft Dynamics AX bietet zudem eine Vielzahl vordefinierter Services.
<b>Cloud-basierte Services</b>	<b>Sites Services*</b> : Erstellung von Microsites, um Geschäftsprozesse auf die Cloud auszudehnen und eine einfache Integration in die On-Premise-Lösung zu realisieren. Vordefinierte Szenarien: Serviceanfrage, Bewerberverwaltung, Angebotsanforderung und Initiativregistrierung von Lieferanten.
	<b>Payment Services*</b> : Verarbeitung von Kredit- und Debitkartenzahlungen (On-Premise und Online) mit dem PCI-zertifizierten Level-1-Zahlungsdienst, der Autorisierungen, Abbuchungen sowie Stornos und Erstattungen unterstützt.
	<b>Commerce Services*</b> : Erweiterung Ihres Absatzkanals durch die Einbindung zusätzlicher Vertriebskanäle, z. B. mit Ihrem eigenen Onlineshop oder mit Onlinemarktplätzen wie eBay.
	<b>Connect Services</b> : Einfacher Zugriff für Ihre Mitarbeiter auf Ressourcen für Schulungen, Support, Networking und vieles mehr direkt in Microsoft Dynamics AX.
<b>Rollenbasierte Sicherheit</b>	Zugriffssteuerung auf Daten und Funktionalitäten. Zuordnung von Benutzern zu vordefinierten Rollen basierend auf ihren Aufgaben und Verantwortlichkeiten im Unternehmen und ihrer Beteiligung an Geschäftsprozessen. Regeln erlauben die automatische Rollenzuordnung. Benutzerauthentifizierung mit dem Active Directory-Verzeichnisdienst oder anderen Methoden. Mit Datensicherheitsrichtlinien im erweiterbaren Framework kann der Zugriff auf Teilbereiche von Daten (z. B. Verkaufsaufträge oder Lieferanten) gesteuert werden.

\* Wenden Sie sich an Ihren Microsoft Dynamics-Partner oder eine Microsoft-Landesniederlassung, um mehr über die Verfügbarkeit zu erfahren.

# Microsoft Dynamics AX 2012

## Produktüberblick: Systemarchitektur

### Tools/Werkzeuge

Funktionalität	Beschreibung
<b>Installation, Konfiguration und Upgrades</b>	Vereinfachung von Installation, Konfiguration und Upgrades im gesamten Application Lifecycle mit einem umfassenden Tool-Set. Beispiele: <ul style="list-style-type: none"><li>• Microsoft Dynamics RapidStart Services* verbessern die Time-to-Value durch einfache Konfiguration und Bereitstellung, basierend auf Fragebögen.</li><li>• Verwaltung der Datenbankgröße mit den Bereinigungs- und Archivierungsfunktionen aus dem Data Management Framework.</li><li>• Umfassende Checklisten für Installation und Upgrades. Werkzeuge für Code- und Datenupgrades.</li><li>• Microsoft Dynamics InformationSource bietet Ressourcen für Analyse, Design, Konfiguration und Anpassung der ERP-Lösung.</li></ul>
<b>Software Change Management</b>	Die integrierte Entwicklungsumgebung (IDE) von Microsoft Dynamics AX lässt sich in verschiedene Versionskontrollsysteme (VCS) integrieren, z. B. MorphX VCS Software oder Visual Studio Team Foundation Server.
<b>System- und Datenmanagement</b>	Administratoren können die Anwendung mit der Befehlszeilenoberfläche von Windows PowerShell™ und mit AXutil verwalten. Die Überwachung des Application Server und der zugrunde liegenden Windows-, Datenbank- und Application-Server-Komponenten erfolgt mit Microsoft System Center.
<b>Workflows und Geschäftsprozesssteuerung</b>	Optimierung und Automatisierung von Geschäftsprozessen mit der .NET Workflow Foundation. Workflows bieten Unterstützung für die vier Schritte im Prozessoptimierungszyklus: Design, Implementierung, Umsetzung, Analyse. Enthalten sind ein grafischer Workflow-Editor und ca. 60 Workflowtypen in allen Bereichen der Anwendung. Workflowanalyse mithilfe des vordefinierten Analyse-Cubes und verknüpfter Berichte.
<b>Integrierte Entwicklungsumgebung (IDE)</b>	Zugriff auf Entwicklerwerkzeuge über die MorphX IDE im Microsoft Dynamics AX-Client oder über Visual Studio Tools in Visual Studio. MorphX umfasst Werkzeuge für das Designen, Bearbeiten, Kompilieren und Debuggen von Code.
<b>Programmiersprache X++</b>	X++ ist die objektorientierte Programmiersprache in der MorphX-Entwicklungsumgebung. X++ hat eine Microsoft Visual C#-ähnliche Syntax und nutzt DML-Statements aus SQL Server (Data Manipulation Language).
<b>Enterprise Search</b>	Umfassende Suchfunktionalität für Daten, Metadaten und Dokumente, die an Datensätze angefügt wurden, im Microsoft Dynamics AX-Client oder via Enterprise Portal. Interoperabilität mit dem SharePoint Business Data Connectivity Services. Für benötigte spezifische Softwarekomponenten siehe die <a href="#">Systemanforderungen</a> .
<b>Prozessdokumentation</b>	Der Task Recorder zeichnet Aktionen in der Anwendung auf und generiert automatisch ein Dokument mit Schritt-für-Schritt-Anleitungen und zugehörigen Screenshots. Als Dokumentenformat stehen Microsoft PowerPoint-Präsentation, Word-Dokument und Microsoft Visio-Datei zur Verfügung.

\* Wenden Sie sich an Ihren Microsoft Dynamics-Partner oder eine Microsoft-Landesniederlassung, um mehr über die Verfügbarkeit zu erfahren.



# Microsoft Dynamics AX 2012

## Produktüberblick: Interoperabilität

### Durchgängige Interoperabilität

Fördern Sie technische Innovationen – heute und in Zukunft – durch die Nutzung einer Standardtechnologieplattform von Microsoft, die die Bereitstellung vereinfacht, Kosten senkt und Sie in die Lage versetzt, Ihren Unternehmenserfolg voranzutreiben. Sie können die Lösung auf die Art und Weise bereitstellen, die am besten zu Ihrem Unternehmen passt (On-Premise, in der Cloud – über Partner – oder mit einem Hybridmodell), und bei Bedarf jederzeit Änderungen vornehmen. Mit Microsoft Dynamics AX erhalten Sie eine Unternehmenssoftware von Microsoft, die durch ein nachhaltiges Commitment für Forschung, Entwicklung und Innovation abgesichert ist. Kombinieren Sie Microsoft Dynamics AX mit anderen Microsoft-Produkten und -Technologien:

Produktsuite	Microsoft-Produkt
<b>Lösungen für die Unternehmensproduktivität</b>	Microsoft Outlook Microsoft Excel Microsoft Word Microsoft Project Server Microsoft Lync Microsoft SharePoint
<b>Application Platform</b>	Microsoft SQL Server Microsoft BizTalk Server Microsoft System Center
<b>IT-Infrastruktur</b>	Windows Windows Server
<b>Entwicklerwerkzeuge</b>	Microsoft Visual Studio Microsoft .NET Windows Communication Foundation Windows Workflow Foundation

Eine vollständige Liste der Systemanforderungen für Microsoft Dynamics AX 2012 finden Sie auf [Microsoft.com](http://Microsoft.com).



Microsoft Dynamics AX 2012 ist die umfassende, leistungsstarke Lösung für Enterprise Resource Planning (ERP). Sie ist einfach zu erlernen und zu bedienen, sodass Sie schneller einen höheren Nutzen erzielen, von neuen Geschäftschancen profitieren sowie Benutzerakzeptanz und Produktivität in der gesamten Organisation fördern können. Werden Sie Teil der Microsoft Dynamics-Community und stellen Sie die Weichen für Ihren zukünftigen Erfolg!

Sprechen Sie mit Ihrem Partner über die Vorteile von Microsoft Dynamics AX 2012 für Ihr Unternehmen.

#### WEITERE INFORMATIONEN

Mehr über Microsoft Dynamics AX 2012 erfahren Sie im Web:

[www.microsoft.de/ax](http://www.microsoft.de/ax)

[www.microsoft.at/ax](http://www.microsoft.at/ax)

[www.microsoft.ch/ax](http://www.microsoft.ch/ax)



© 2012 Microsoft Corporation. Alle Rechte vorbehalten. MICROSOFT GIBT FÜR DIE IN DIESEM DOKUMENT ENTHALTENEN INFORMATIONEN KEINE GARANTIEERKLÄRUNGEN AB, WEDER AUSDRÜCKLICH NOCH STILLSCHWEIGEND NOCH STATUARISCH.

#### Microsoft Deutschland GmbH

Konrad-Zuse-Str. 1  
85716 Unterschleißheim  
Deutschland  
Tel.: +49 1805 67 23 30\*  
Fax: +49 1805 22 95 54\*  
E-Mail: [BtoB@microsoft.com](mailto:BtoB@microsoft.com)

#### Microsoft Österreich GmbH

Am Europlatz 3  
1120 Wien  
Österreich  
Tel.: 08000 123-345\*  
Fax: +43 1 610 64-200  
E-Mail: [dyn-at@microsoft.com](mailto:dyn-at@microsoft.com)

#### Microsoft Schweiz GmbH

Richtistrasse 3  
8304 Wallisellen  
Schweiz  
Tel.: +41 848 22 44 88  
Fax: +41 43 456 44 44  
E-Mail: [custserv@microsoft.com](mailto:custserv@microsoft.com)



\* 0,14 Euro pro Minute, deutschlandweit. Mobilfunktarif kannabweichen. Die Kosten für Anrufe aus dem Mobilfunknetz betragen maximal 0,42 Euro pro Minute.

\* Nur aus Österreich erreichbar